

Chères et chers collègues,

4<sup>ème</sup> **Journée du réseau *bibnet.lu***



L'édition 2027 aura lieu le **lundi 15 mars 2027**. Nous avons le plaisir d'accueillir **Elisa Dell'Ambroglio, responsable coordination du réseau Renouvaud (Réseau vaudois des bibliothèques)**. Depuis son lancement en 2006, ce réseau cantonal est géré par la Bibliothèque cantonale et universitaire Lausanne (BCU) et compte plus de 150 membres de types et de tailles très divers, comme des bibliothèques scientifiques, académiques, patrimoniales, des Hautes Ecoles Spécialisées, et de collections spécialisées.

Dans le cadre d'une animation prévue pour la Journée **nous souhaitons mettre en valeur vos bibliothèques à travers des photographies**. Nous vous invitons à nous envoyer des photos des plus beaux espaces de votre bibliothèque à [bibnet@bnl.etat.lu](mailto:bibnet@bnl.etat.lu), en indiquant « *Journée du Réseau 2027 – Photos animation* » en objet. Une sélection des photos reçues sera utilisée pour la réalisation de cette animation et sera partagée avec l'ensemble des participants de la Journée.

### **Nouvelles du réseau *bibnet.lu***

#### **Message aux bibliothèques qui réfléchissent sur leur présence dans le réseau *bibnet.lu***

Si vous vous posez des questions sur la présence de votre bibliothèque au sein du réseau ; si la situation de votre bibliothèque a évolué depuis votre adhésion et vous réfléchissez à quitter éventuellement le réseau, veuillez contacter l'équipe du Service d'encadrement et de formation des bibliothèques du réseau dans les meilleurs délais, afin de discuter ensemble avec vous, et le cas échéant votre direction, de la situation actuelle, des options à envisager et de la suite éventuelle à donner.

#### **Les gagnants du Christmas Quiz *Catalogage* et *Fulfillment* d'hiver 2025. Merci d'avoir participé !**

Parmi les bonnes réponses reçues, nous avons désigné un gagnant pour chaque volet. Les gagnantes : *Fulfillment* : Claire Krieger (CNA) et *Catalogage* : Carine Ury (Lycée Nic-Biever).

Votre équipe *bibnet.lu*

## ● Service d'encadrement et de formation des bibliothèques du réseau



### **Circulation des documents (fulfillment) dans les bibliothèques de l'IZ SPEC**

Nous proposons d'organiser une réunion des bibliothèques membres de l'IZ SPEC pour fin de l'année 2026.

Si votre bibliothèque est intéressée à commencer de gérer le prêt dans Alma, veuillez nous contacter par courriel jusqu'au 1er septembre 2026.

S'il y a de l'intérêt, nous organisons une réunion d'introduction à la circulation des documents (fulfillment) à part.

### **Fourniture de renseignements sur la configuration de votre bibliothèque**

Si vous vous posez des questions concernant la configuration de votre bibliothèque dans Alma et les règles et exceptions permises, veuillez nous contacter par courriel.

Nous vous faisons parvenir les informations et documents nécessaires, et le cas échéant, nous vous proposons une réunion en ligne pour vous fournir davantage de renseignements.



## Service des métadonnées

### Présentation des nouveautés dans la gestion des ressources

Nous vous invitons à une **réunion de catalogage** à la Bibliothèque nationale pour le **13 juillet 2026 de 9 à 12 heures** afin de vous présenter des **changements et nouveautés de la gestion des ressources dans Alma**.

Vous pouvez d'ores et déjà manifester votre intérêt en envoyant un courriel à [bibnet@bnl.etat.lu](mailto:bibnet@bnl.etat.lu) avec le sujet « *Nouveautés dans la Gestion des ressources* ».

### Indexation – Demandes Rameau suspendues temporairement

Le **traitement de nouvelles demandes Rameau** par le Centre national Rameau est suspendu du **1er avril 2026 jusqu'en octobre 2026**. Durant cette période, il est toujours possible de soumettre de nouvelles demandes, mais elles ne seront traitées progressivement qu'à partir d'octobre et sous forme allégée et simplifiée jusqu'en automne 2027.

### a.z.lu (Primo VE) – Figurines sonores, boîtes sonores, lecteurs interactifs

Trois nouvelles valeurs viennent d'être introduites en zones **906** pour le catalogage des figurines sonores, boîtes sonores et lecteurs interactifs :

- 906 \$\$a Hörfigur = Figurine sonore \$\$2 bibnet\_aspect\_principal
- 906 \$\$a Hörbox = Boîte sonore \$\$2 bibnet\_aspect\_principal
- 906 \$\$a Hörstift = Lecteur interactif \$\$2 bibnet\_aspect\_principal

Deux nouvelles icônes ont été introduites pour ces types de matériel :

- Figurine sonore



- Boîte sonore

- Lecteur interactif



### Gestion des ressources

La zone **006** vient d'être **supprimée des notices bibliographiques existantes et des modèles de catalogage** comme elle n'est pas exploitée ni dans Alma, ni dans Primo VE.

La zone **914** ne doit **plus être saisie lors du catalogage** des notices bibliographiques.

La **note interne 2** ne doit **plus être employée au niveau de l'exemplaire** lors de la saisie de vos données locales.



## Ressources Web

Suite aux [changements sur la saisie de ressources électroniques](#) introduits en 2025, nous migrons actuellement les notices de la **presse luxembourgeoise** qui existent également **en ligne** tel que le wort.lu, le Tageblatt.lu, etc., sous un **nouveau format d'œuvre intégratrice, à savoir le site web**. Ce qui nous permet de nous aligner à un format plus juste au niveau des normes de catalogage pour ce type de ressource selon RDA.

Cette mise à jour se traduit par l'**apparition de champs correspondants à un site web** :

- LDR = nai
- 007 = cr
- 008 pour les œuvres intégratrices
- 300 = 1 ressource en ligne
- 310 = Mise à jour continue
- 362 \$\$z = Capture d'écran dans l'Internet Archive pour la source de catalogage
- 562 = Versions disponibles dans les archives web
- 588 = Description basée sur la dernière itération disponible en ligne (consultée le XX.XX.XXXX).
- 776 = Liens vers les autres versions disponibles
- 906 = Website = Siteweb / bibnet\_aspect\_principal
- 907 = CF Elektron. Daten Fernzugriff=Fichier online / bibnet\_aspect\_secondaire
- 998 = WEBSITE / local

**Attention** : **NE PAS SUPPRIMER** sous aucun prétexte ces zones des notices bibliographiques !

L'**accès à l'archive du web luxembourgeois via la notice** est également une nouveauté. Le lecteur peut à présent accéder directement à l'archive du web via un portfolio selon les règles de droit d'accès en vigueur.

Exemple du Wort.lu dans a-z.lu :

RESSOURCES WEB  
Wort.lu  
1998-  
Disponible en ligne >

Envoyer vers

HAUT

ENVOYER VERS

CONSULTER EN LIGNE

DÉTAILS

LIENS

Envoyer vers

CITATION LIEN COURRIEL IMPRIMER ENNOTE CADRE EXPORT RIS EXPORTER BIBTEX REFUGIC

Consulter en ligne

Disponibilité du texte intégral

Archives du web  
Disponible depuis 23/08/2016.  
Accès uniquement dans le bâtiment de la Bibliothèque nationale du Luxembourg.  
Version du site dans l'archive du web luxembourgeois.

Presse Luxembourgeoise  
Accès uniquement dans le bâtiment de la Bibliothèque nationale du Luxembourg.  
Site web Wort.lu. Version Epaper non incluse.

Détails

Titre	Wort.lu
Titre complet	Wort.lu
Autre titre	Wort + Wort-
Éditeur	Luxemburger Wort
Date(s) de parution	Luxembourg : Mediahuis Luxembourg S.A.
Date de création	[Catalogué à partir de] 1998- 1998-
Format	1 ressource en ligne
Langue	Allemand Français Luxembourgeois
Périodicité	Mise à jour continue
Identifiant	ISSN : 2418-4497
Indice dewey	079.4935 >
Archives web	Versions disponibles du site dans l'archive du web luxembourgeois depuis 2016 et dans l'Internet Archive depuis 1998.
Titres associés	Disponible dans d'autres formats : Version imprimée : Luxemburger Wort > Disponible dans d'autres formats : Version numérisée : Luxemburger Wort >

**Attention** : seuls les quelques titres de la presse luxembourgeoise sont retraités selon ce nouveau modèle, s'agissant de ressources extrêmement consultées par les lecteurs, ce qui justifie un besoin d'accès via le catalogue collectif. Les autres sites web luxembourgeois ne sont et ne seront pas catalogués. Ils font partie de l'archive du web luxembourgeois et sont moissonnés par la BnL ([Archives du web - Bibliothèque nationale \(BnL\) - Luxembourg](#)).

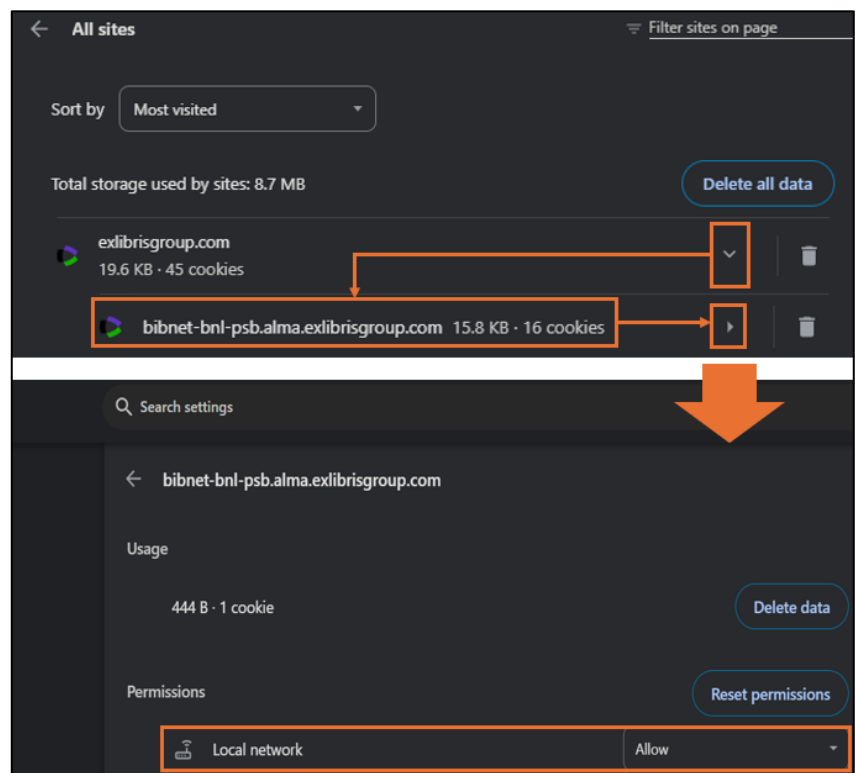
## How to ... informations de champ indisponibles dans le MDE (Google Chrome)

Certains collaborateurs rencontrent des difficultés à accéder aux informations de champ quand ils utilisent Alma dans Google Chrome.

Le message suivant est affiché : *"The connection is blocked because it was initiated by a public page to connect to devices or servers on your local network."*

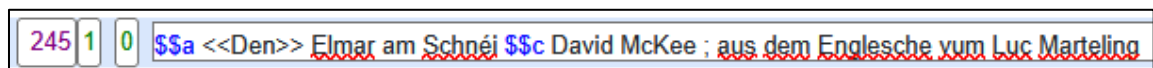
Afin de rétablir l'accès aux informations de champ, il faut changer un paramètre dans Google Chrome. Allez dans : *Settings > Privacy and security > Site setting > View permissions and data stored across sites > exhibrisgroup.com*

Cherchez l'environnement PROD et PSB de votre institution Alma et changez le paramètre *Local network* sur *Allow*.



## How to ... Propositions de correction d'orthographe dans le MDE (Firefox)

Si vous utilisez Alma dans Firefox, il se peut qu'on vous propose des corrections orthographiques (soulignements en rouge) :



Pour désactiver la vérification orthographique dans Firefox, il faut changer un paramètre dans : *Settings > General > Language > Spell check*, en décochant la case « *Check your spelling as you type* ».

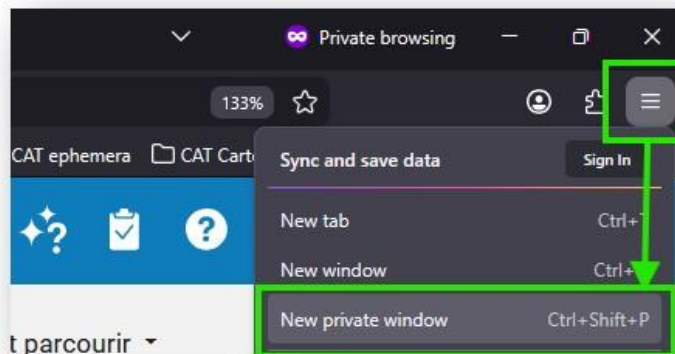
## How to ... MDE : F9 vous redirige sur un site externe (Firefox)

Lors du catalogage dans l'Editeur des métadonnées d'ALMA, quand le catalogueur appuie sur le raccourci clavier F9 pour ajouter un champ, il sort de l'Editeur des métadonnées et il est redirigé vers la page suivante ci-contre, parce que le mode « *Lecture* » est activé.

Vous avez deux options :

### Option 1 : travailler dans le mode de navigation privée

Ouvrir le navigateur Firefox et appuyer sur le bouton avec les 3 traits (situé en haut à droite dans la fenêtre) et sélectionner « *New private window* ».



Une nouvelle fenêtre s'ouvre et vous pouvez travailler dans ce mode de navigation privée.

### Option 2 : désactiver le bouton de la vue de lecture (*Reader view*) & effacer le cache du navigateur

Cette option permet de désactiver la vue de lecture "*reader view feature*" de Firefox. Même si l'icône du „Reader view“ n'est plus visible, il se peut que ce mode soit toujours actif en arrière-fonds. Pour le désactiver, il faut suivre les étapes suivantes :

#### 1. Désactiver la vue de lecteur dans Firefox

Saisissez *about:config* dans la barre d'adresse du navigateur Firefox, cherchez *reader.parse-onload* et changez la valeur en *false*. Ceci évite que Firefox intercepte l'action engendrée par le raccourci F9.

#### 2. Effacer le cache du navigateur

Cette action devrait être réalisée régulièrement et devrait aider (au moins temporairement).

